

in duo's

# PROFIELWERKSTUK (PWS)



GEPRESENTEERD DOOR  
KL OF DAC



# HET PWS IS:



- Een uitgebreid werkstuk ter voorbereiding van je vervolgopleiding
- Je verdiept je in een profielvak, die je zelf mag kiezen
- Het profielwerkstuk maak je in duo's.
- Studielast VWO: minimaal 80 klokuren per leerling

# DOELSTELLINGEN

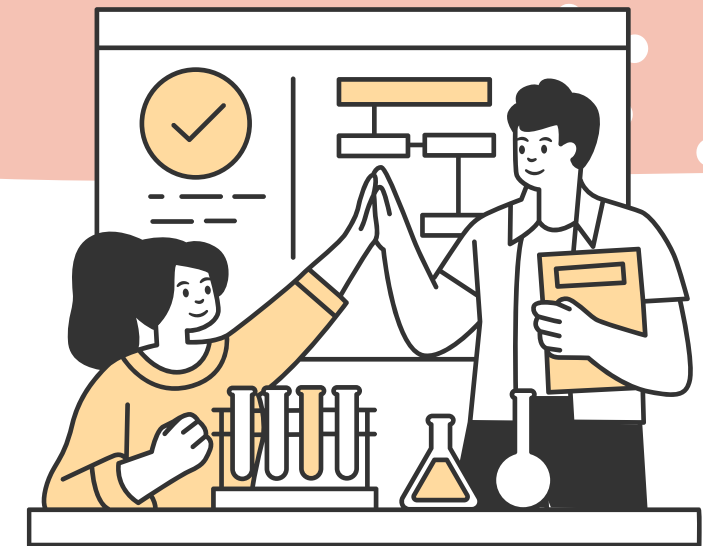
## PWS



- Vaardigheden uitoefenen (zoals het opzetten van een onderzoek, experimenteren, analyseren, beschrijven, conclusie trekken)



- Ervaring opdoen in het maken van een verslag: belangrijk voor je vervolgstudie!
- Geschikte methode selecteren voor het onderzoek



- Informatie leren selecteren en opzoeken
- De juiste informatie omzetten in eigen bevindingen
- Verdieping in theoretische kennis

# PWS EN HET COMBINATIECIJFER



- In het examenjaar wordt het cijfer van het PWS als onderdeel van het [combinatiecijfer](#) meegeteld met I&S
- Het combinatiecijfer kan dienen als compensatiepunt(en), indien 7 of hoger.

- Het combicijfer telt dus net zo zwaar mee als het cijfer voor vakken zoals Nederlands of wiskunde.
- Met een deelcijfer lager dan 4,0 voor je PWS ben je gezakt. Je wordt dan uitgesloten van verdere deelname aan het CSE (centraal schriftelijk eindexamen).

# PWS VAKKEN



## ONDER VOORBEHOUD

Alleen bij voldoende inschrijvingen gaat het vak door.



Aardrijkskunde  
Bedrijfseconomie  
Biologie (experiment)  
Economie  
Engels  
Filosofie



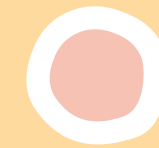
Geshiedenis  
Natuurkunde (experiment)  
Nederlands  
Scheikunde  
Spaans  
Wiskunde

# TIJDSPAD



## 2023-2024 (DIT SCHOOLJAAR)

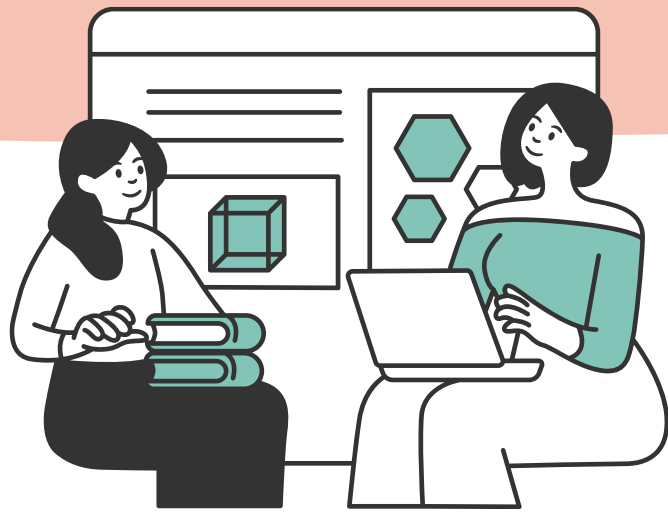
- Partner en Profielvak kiezen.
- Onderwerp kiezen.
- Hoofd-en deelvragen formuleren.



## 2024-2025 (VOLGEND SCHOOLJAAR)

- Plan van aanpak.
- Uitvoering (experimenteel of literatuur).
- Verslag schrijven (ruwe versie).
- Definitief verslag
- Presentatie

# BEOORDELINGSMOMENTEN



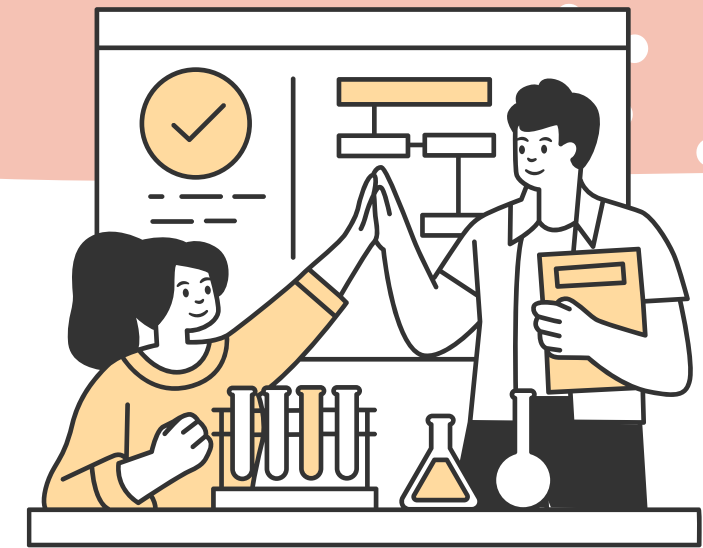
## EERSTE BEOORDELING

- Hoofd- en deelvragen
- Plan van aanpak / Opzet van het onderzoek



## TWEEDE BEOORDELING

- Verwerking van literatuur en/of praktisch onderzoek
- Eindversie verslag schrijven en inleveren



## DERDE BEOORDELING

Mondelinge toelichting van jullie PWS: mogelijk presentatieavond voor ouders en medeleerlingen

# GROUP Synthesis



- **BEOORDELINGSMODELLEN**  
Theoretisch-/ literatuur onderzoek  
of  
praktisch onderzoek
- **LET WEL:**  
Iedere vakgroep/ sectie bepaald  
welke van deze twee  
beoordelingsmodellen er gebruikt  
zullen worden.



# OPGELET!



## VAN INVLOED OP JOUW EINDCIJFER:

- Het niet nakomen van afspraken.
- Niet op tijd inleveren van stukken.
- Plagiaat
  - (maatregel tegen plagiaat = het toekennen van het cijfer 1.

## NAME AND THEIR CONTRIBUTION

Find the magic and fun in presenting with Canva Presentations by pressing C for confetti, D for a drumroll, and O for bubbles.

# WAT IS PLAGIAAT?



- HET PROFIELWERKSTUK DIENT EEN AUTHENTIEK STUK TE ZIJN.
- er is sprake van plagiaat als de leerling klakkeloos (delen van) teksten overneemt zonder bronvermelding. Het 'copy' en 'pasten' van internetteksten is een voorbeeld hiervan.
- Het letterlijk vertalen van anderstalige bronnen of bronnen in een andere taal naar het Nederlands is ook plagiaat.
- Werkwoorden vervangen door andere werkwoorden is plagiaat
- Elke zin helemaal in eigen woorden vertalen
- Bronnen worden NIET apart vertaald, maar ze vullen elkaar aan ('ge-merged').
- Het zondermeer overnemen van teksten van ChatGTP (of vergelijkbaar)
- Het kopen van een verslag

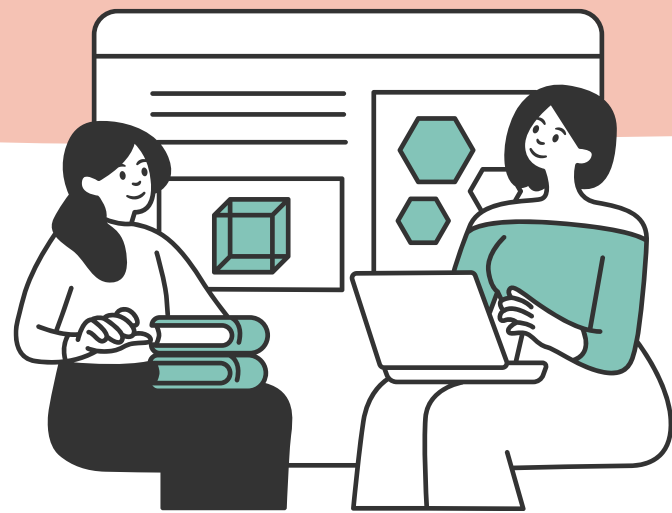


## BEZOEK DE WEBSITE VAN COLEGIO VOOR:

- Inhoud van de onderwerpen per vak
- Beoordelingsmodellen
- Informatiebrochure

1. [www.colegioarubano.aw](http://www.colegioarubano.aw)
2. klik op Leerlingen
3. klik op Profielwerkstukken

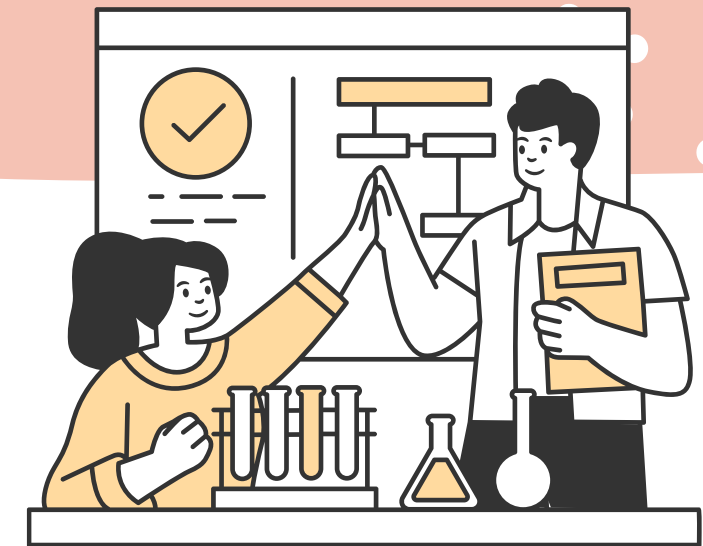
# BELANGRIJKE DATA (I)



Coördinatoren KL en DAC presenteren deze powerpoint (week 21)



1e, 2e en 3e vakkeuze maken via 'google form' en Begeleider wordt toegewezen (week 22)



Research doen en je onderwerp bespreken met je begeleider (week 23&24).



# BELANGRIJKE DATA (2)



Hoofd-, deelvragen sturen naar begeleider (week 25)  
Feedback op de hoofd-deelvragen door begeleider en verbeteren door duo (week 26&27)



Uiterlijk week 27 moeten de hoofd-en deelvragen goedgekeurd zijn.

Na de grote vakantie wordt het PWS- traject hervat.

# EN DAN...



- ...AAN DE SLAG!

Contact met je begeleider vindt via email of google-docs plaats, maar je kan altijd ook een persoonlijk gesprek met je begeleider voeren

# VRAGEN?

Neem contact op met:  
dhr. Danilo Curiel (PWS HAVO)  
dac.bi@colegioarubano.aw

dhr. Rudolf Kelly (PWS VWO)  
kl.bi@colegioarubano.w

of kom langs het biologie kabinet